



E-CON Driver Install Guide

Ver 1.0
June. 23, 2010

E-CON Driver Install Guide

©Advanced Digital Chips Inc.

All right reserved.

No part of this document may be reproduced in any form without written permission from Advanced Digital Chips Inc. Advanced Digital Chips Inc. reserves the right to change in its products or product specification to improve function or design at any time, without notice.

Office

8th Floor, KookMin 1 Bldg., 1009-5, Daechi-Dong, Gangnam-Gu, Seoul, 135-280, Korea.

Tel: +82-2-2107-5800 Fax: +82-2-571-4890

URL: <http://www.adc.co.kr>

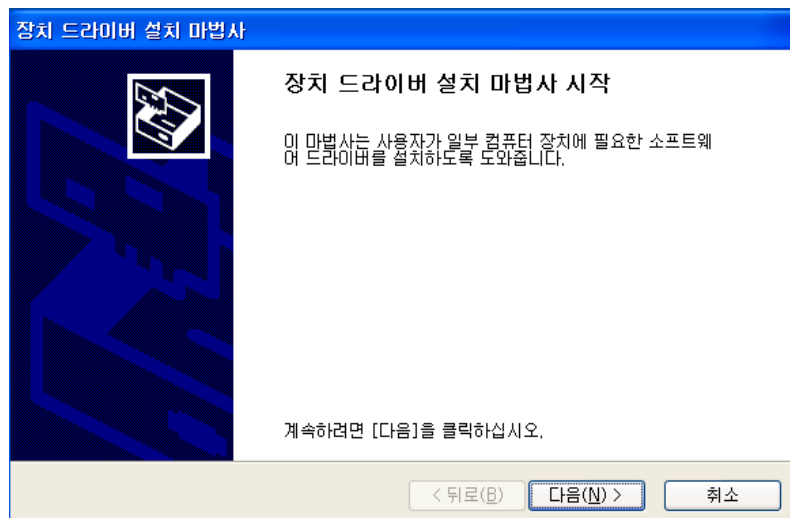
목 차

1. E-CON 드라이버 설치 방법	4
1) E-CON 설치 준비.....	4
2) E-CON Device Driver 설치	6
▶ Windows XP이하 버전을 사용하는 경우 (자동 설치).....	6
▶ Windows XP이하 버전을 사용하는 경우 (장치관리자 설치)	9
▶ Windows 7을 사용하는 경우	11

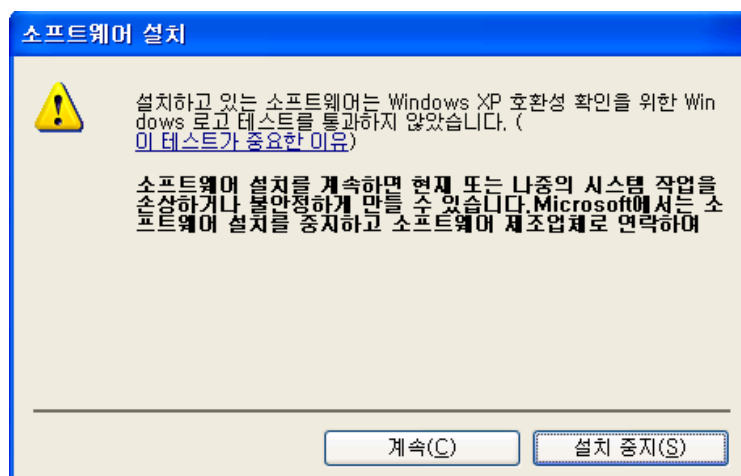
1. E-CON 드라이버 설치 방법

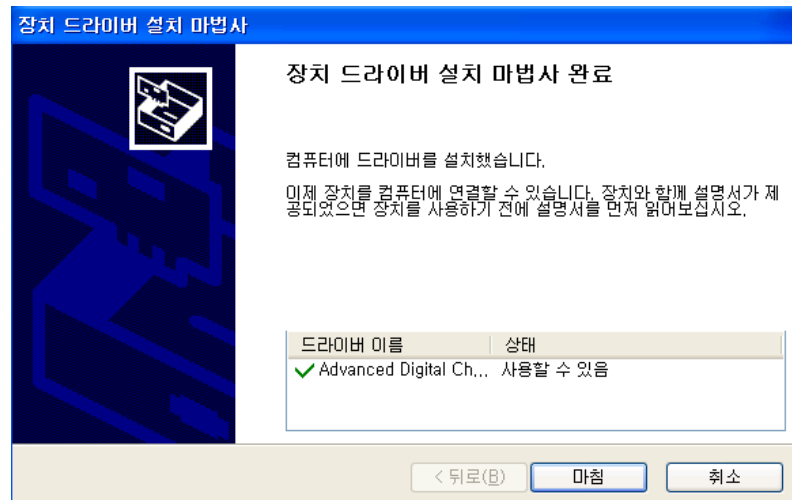
1) E-CON 설치 준비

우선 E-CON을 컴퓨터에 연결하기 전에 먼저 **E-CON 드라이버**를 설치하여야 한다.
E-CON 드라이버는 EISC Studio3(ver 3.1 - 2010.6.23 Update version) 설치 시 같이 복사되며, **C:\WProgram Files\ADChips\EISC Studio 3\wecon\driver** 안의 dpinst.exe 파일을 실행시키면 된다.



위와 같은 화면이 나오면 다음을 클릭하고, 만약 아래와 같은 경고 메시지가 뜨면 '계속'을 선택한다.



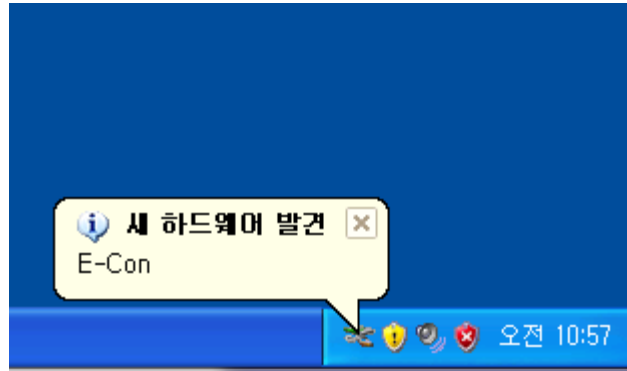


잠시 후에 설치 완료 화면이 나오고 ‘마침’을 클릭하면 설치가 완료 된다.

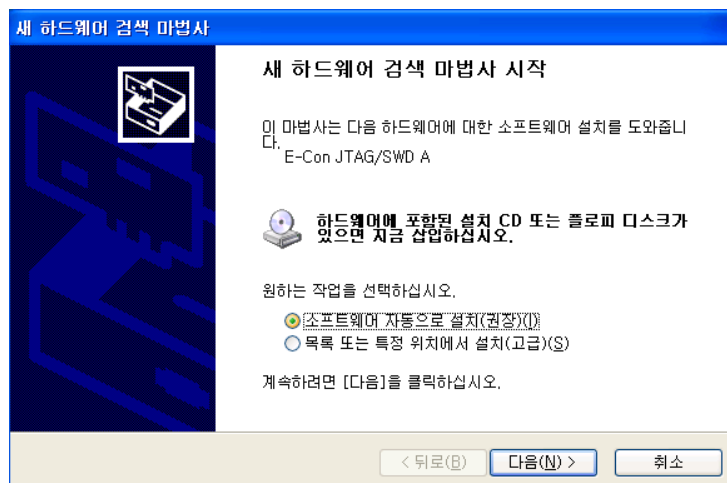
드라이버 설치가 완료되면 E-CON을 컴퓨터에 연결한다. 이 다음부터는 사용하는 운영 체제 버전에 따라 방법에 차이가 있으니 사용하는 운영체제에 따라 다른 방법을 참고해야 한다.

2) E-CON Device Driver 설치

▶ Windows XP이하 버전을 사용하는 경우 (자동 설치)

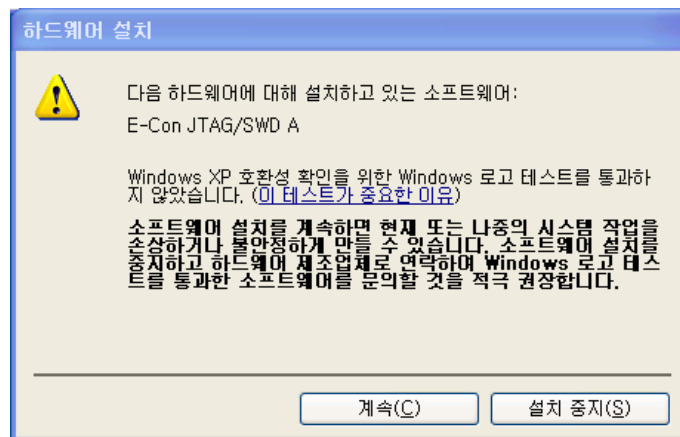


이전 과정에 따라 E-CON 드라이버를 설치한 후 E-CON을 컴퓨터에 연결하면 우측 아래에 ‘새 하드웨어 발견’이라는 문구가 나타날 것이다. 그리고 잠시 후 다음과 같은 화면이 나온다.

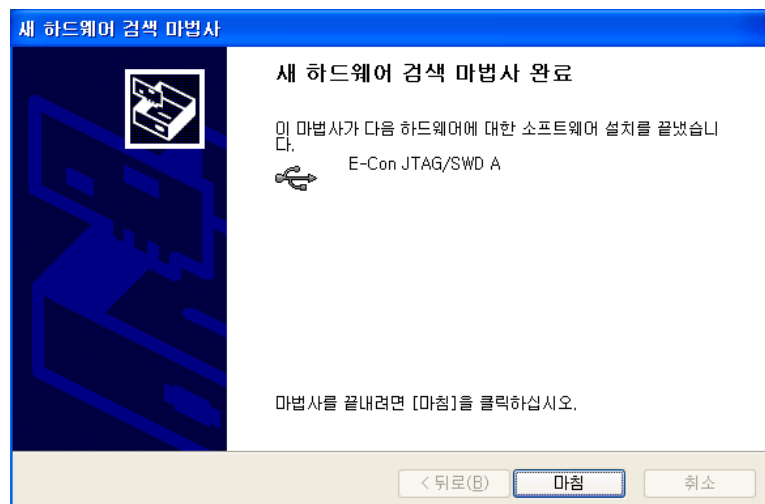


위의 화면에서, “소프트웨어 자동으로 설치(권장)”을 선택한 후 다음을 클릭한다.

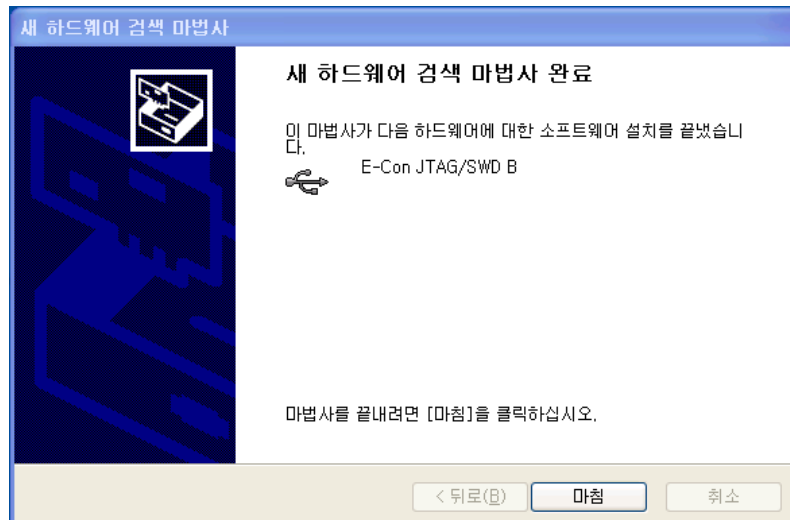
(‘새 하드웨어 발견’이라는 문구가 출력되지 않고, 자동으로 위와 같은 화면이 나오지 않을 경우에는 장치관리자를 열어 직접 설치해주어야 한다. 직접 설치하는 방법은 Windows XP 이하 버전을 사용하는 경우(장치관리자 설치)를 참조한다.)



만약, 다음과 같은 경고 메시지가 뜨면 ‘계속’을 선택한다. 잠시 후에 설치 완료 화면이 나오고 설치가 끝나게 된다.

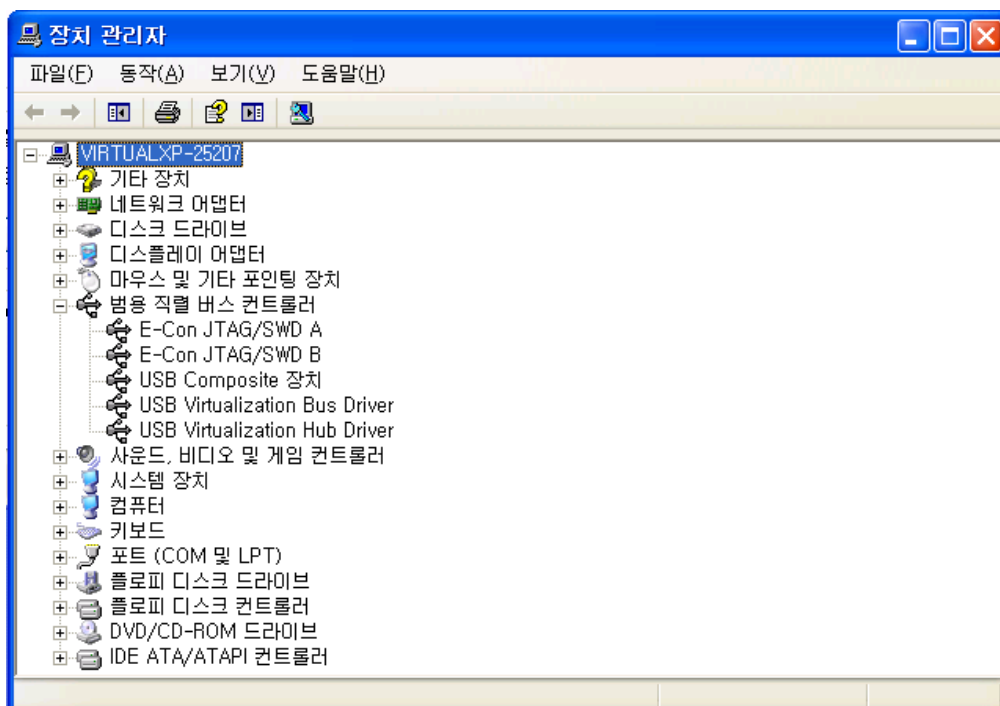


여기까지 진행되었다면 E-CON의 한 채널 설치가 완료된 것이고, 다른 채널을 설치하기 위하여 위와 같은 방법으로 한번 더 반복해야 한다.
(마침을 누르면 바로 이어서 다음 채널 설치로 이어진다.)



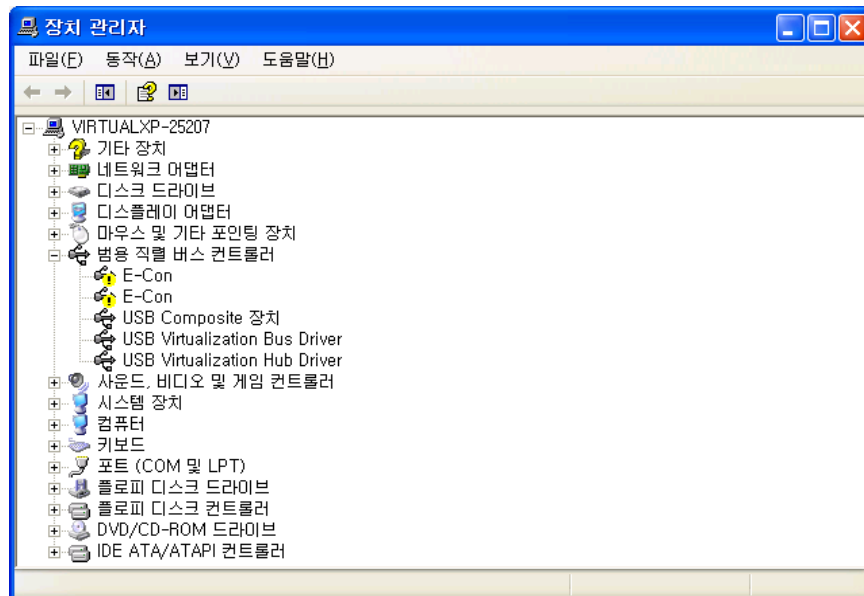
두 개의 채널을 모두 설치하여 위와 같은 화면이 나오면 모든 설치가 완료 된 것이다.

드라이버 설치 확인은 장치관리자에 E-CON JTAG/SWD A와 E-CON JTAG/SWD B가 등록되어 있는 것으로 알 수 있다.

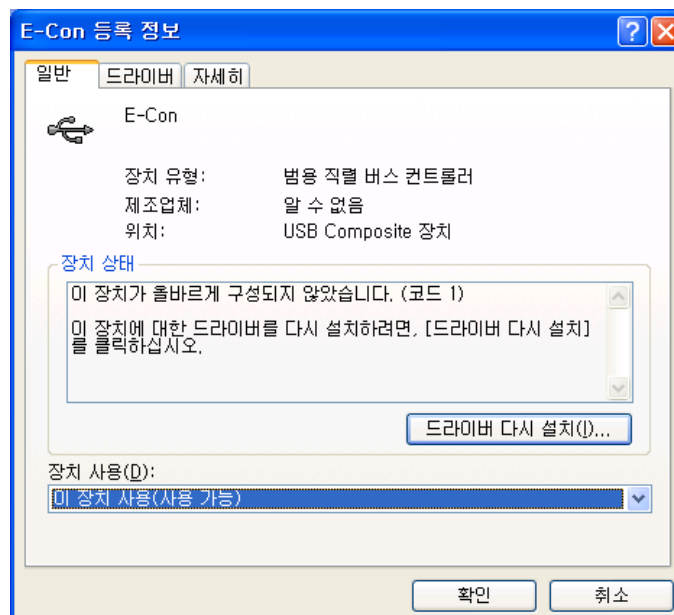


▶ Windows XP이하 버전을 사용하는 경우 (장치관리자 설치)

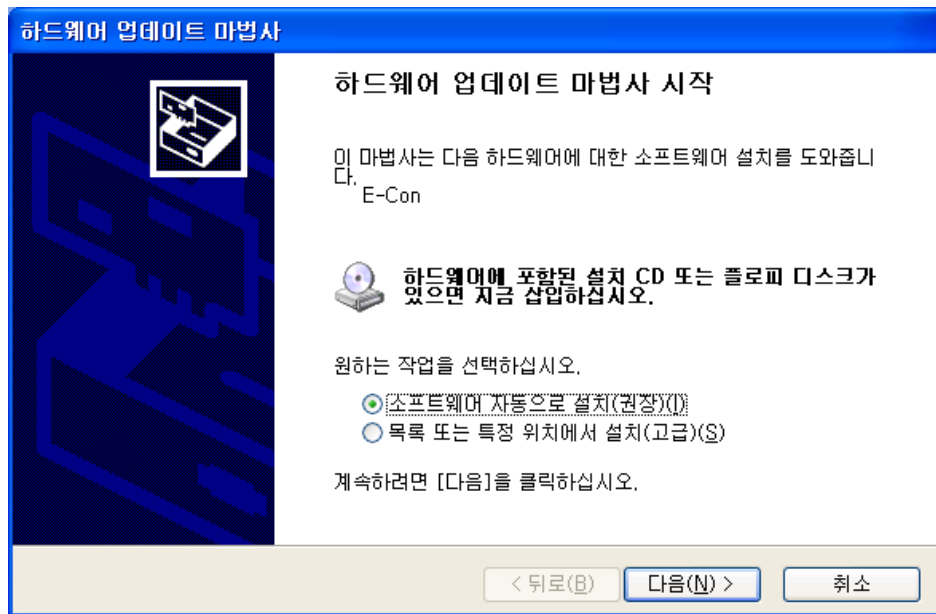
이전 과정에 따라 E-CON 드라이버를 설치한 후 E-CON을 컴퓨터에 연결하고, 장치 관리자를 열면 다음과 같이 E-CON 이라고 되어있는 장치 목록을 확인할 수 있다.



이 중 하나를 마우스로 더블클릭하면 다음과 같이 등록정보 화면이 나온다.

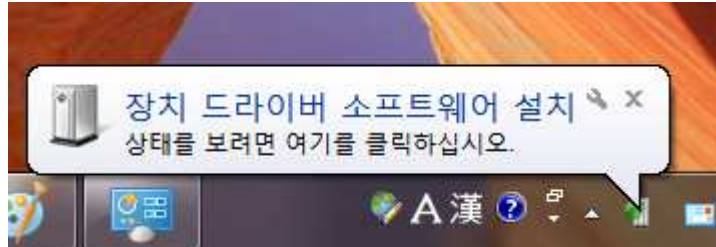


여기서 드라이버 다시 설치를 클릭하면 설치화면이 나오게 된다.

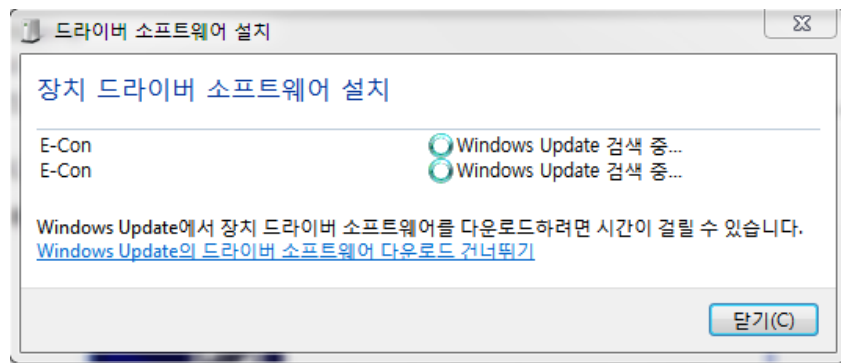


위의 화면에서, “소프트웨어 자동으로 설치(권장)”을 선택한 후 다음을 클릭한다.
이런 방법으로 E-CON이라고 적힌 두개의 장치를 설치해주면 된다. 설치방법은 이전
자동 설치 때와 같다.

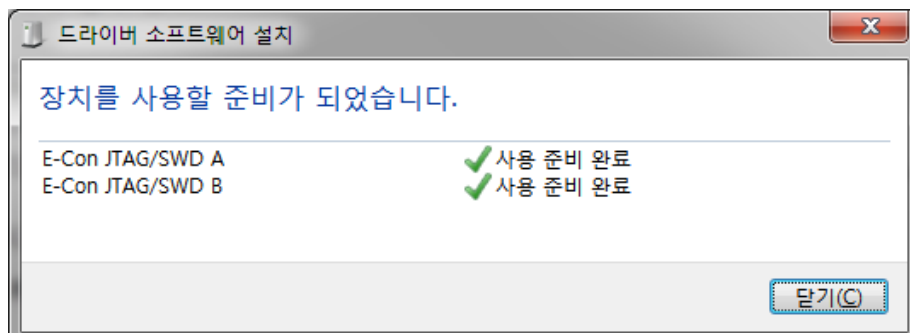
▶ Windows 7을 사용하는 경우



이전 과정에 따라 E-CON 드라이버를 설치한 후 E-CON을 컴퓨터에 연결하면 우측 아래에 ‘장치 드라이버 소프트웨어 설치’라는 문구가 나타날 것이다.
이 문구를 더블 클릭해주면 다음과 같은 화면이 나온다.



위 화면처럼 E-CON에 맞는 드라이버를 검색하게 되고, Windows에서 처음에 설치한 드라이버를 찾아 자동으로 설치 해준다.



검색과 설치가 끝나면 위와 같은 화면이 출력되고, E-CON의 설치가 완료 된 것이다.
(windows7에서는 dpinst.exe파일만 설치해주면 자동으로 드라이버를 설치해준다.)

드라이버 설치 확인은 장치관리자에 E-CON JTAG/SWD A와 E-CON JTAG/SWD B가 등록되어 있는 것으로 알 수 있다.

